

TNL

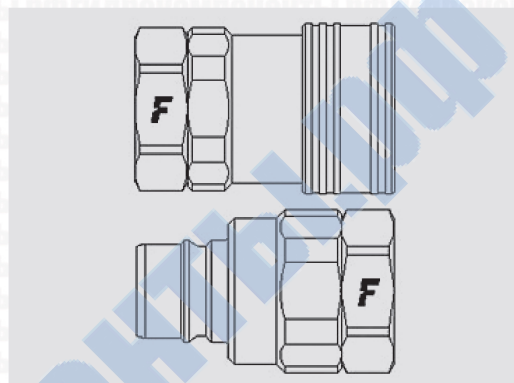


Стандартные соединения, полнопроходные, изготавливаются по стандартам США

Соединения данной серии широко используется в США в качестве альтернативы стандартным соединениям. В их конструкции отсутствует отсечной клапан, что обеспечивает максимальную пропускную способность. Полная взаимозаменяемость с серией TNV.



Области применения



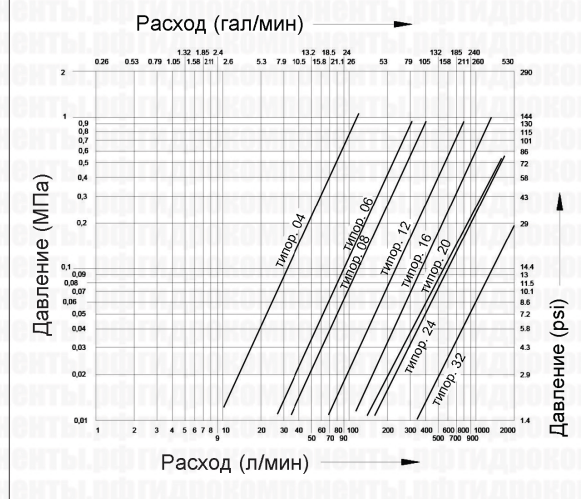
Технические характеристики

Типо-размер	Размер		Рабочее давление (МПа)	Пропускная способность (л/мин)	Утечки, мл	Усилие для соединения, Н	Давление разрушения (МПа)		
	мм	дюймы					Тип "папа"	Тип "мама"	Тип "папа+мама"
04	6,3	1/4"	27	22	0	60			110
08	12,5	1/2"	22	75	0	92			88
12	20	3/4"	19	170	0	110			76

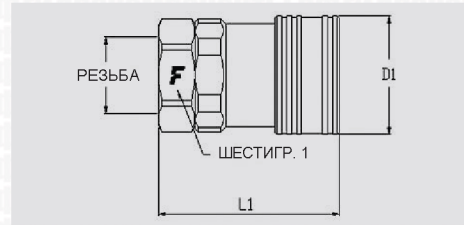
Материал	Сталь
Уплотнения	NBR; VITON*
Рабочая температура	-25...+125 °C
Покрытие	MATE 500 (CrIII)
Взаимозаменяемость	Аналогичные типоразмеры
Тип отсечного клапана	None
Соединение	Оттягиванием втулки
Отсоединение	Оттягиванием втулки
Соединение под давлением	Не допускается

* Рабочая температура: -20...+200 °C.

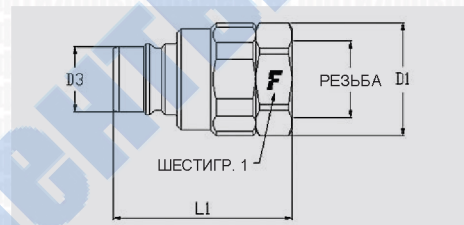
График перепада давления



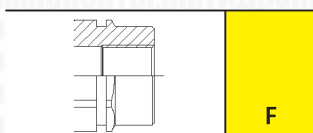
TNL

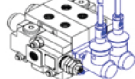


Размеры		Резьба			Ответная часть "мама"						
дюймы	мм	Тип	Стандарт	Типоразмер	Артикул	L (L1 + Резьба)		D1		ШЕСТИГР. 1	
						мм	дюймы	мм	дюймы	мм	дюймы
1/4"	6,3	F NPTF	ANSI B1.20.3	NPTF 1/4, внутренняя	TNL 04 NPT F	50	1,97	24	0,94	22	0,87
3/8"	10	F NPTF	ANSI B1.20.3	NPTF 3/8, внутренняя	TNL 06 NPT F	58	2,3	27	1,1	30	1,2
1/2"	12,5	F BSPP	ISO 1179-1	BSPP 1/2, внутренняя	TNL 08 GAS F	65	2,56	34	1,34	30	1,18
1/2"	12,5	F NPTF	ANSI B1.20.3	NPTF 1/2, внутренняя	TNL 08 NPT F	65	2,56	34	1,34	30	1,18
3/4"	20	F NPTF	ANSI B1.20.3	NPTF 3/4, внутренняя	TNL 12 NPT F	64	2,52	42	1,65	36	1,42
3/4"	20	F NPTF	ANSI B1.20.3	NPTF 3/4, внутренняя	TNL 12 NPT F V	64	2,52	42	1,65	36	1,42



Размеры		Резьба			Ответная часть "папа"								
дюймы	мм	Тип	Стандарт	Типоразмер	Артикул	L (L1 + Резьба)		D1		D3		ШЕСТИГР. 1	
						мм	дюймы	мм	дюймы	мм	дюймы	мм	дюймы
1/4"	6,3	F NPTF	ANSI B1.20.3	NPTF 1/4, внутренняя	TNL 04 NPT M	49	1,93	24	0,94	10,8	0,43	22	0,87
3/8"	10	F NPTF	ANSI B1.20.3	NPTF 3/8, внутренняя	TNL 06 NPT M	57	2,24	27	1,06	12,9	0,51	30	1,18
1/2"	12,5	F BSPP	ISO 1179-1	BSPP 1/2, внутренняя	TNL 08 GAS M	63	2,48	34	1,34	16	0,63	30	1,18
3/4"	20	F NPTF	ANSI B1.20.3	NPTF 3/4, внутренняя	TNL 12 NPT M	64	2,52	42	1,65	23,3	0,92	36	1,42





Принадлежности

Пылезащитные колпачки из ПВХ

**Колпачки для ответной части "МАМА"****Колпачки для ответной части "ПАПА"**

Размеры			Описание		Размеры			Описание	
дюймы	мм	типо-размер	Артикул	Цвет	дюймы	мм	типо-размер	Артикул	Цвет
1/4"	6,3	04	ТМН 14	красный	1/4"	6,3	04	TFA 14	желтый
1/4"	6,3	04	ТМН 14 N	черный	1/4"	6,3	04	TFA 14 V	зеленый
3/8"	10	06	TMA 38	желтый	3/8"	10	06	TFA 38	желтый
3/8"	10	06	TMA 38 A	оранжевый	3/8"	10	06	TFA 38 A	оранжевый
3/8"	10	06	TMA 38 B	синий	3/8"	10	06	TFA 38 B	синий
3/8"	10	06	TMA 38 N	черный	3/8"	10	06	TFA 38 N	черный
3/8"	10	06	TMA 38 R	красный	3/8"	10	06	TFA 38 R	красный
3/8"	10	06	TMA 38 V	зеленый	3/8"	10	06	TFA 38 V	зеленый
1/2"	12,5	08	ТМН 12	красный	3/8"	10	06	TFH 38	красный
3/4"	20	12	ТМН 34	красный	3/8"	10	06	TFH 38 A	оранжевый
3/4"	20	12	ТМН 34 N	черный	3/8"	10	06	TFH 38 B	синий
					3/8"	10	06	TFH 38 G	желтый
					3/8"	10	06	TFH 38 N	черный
					1/2"	12,5	08	TFH 12	красный
					3/4"	20	12	TFH 34	красный
					3/4"	20	12	TFH 34 N	черный

